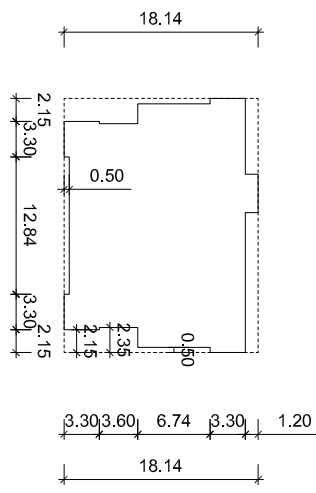


HELYSZÍNRAJZ M = 1 : 500

övezeti előírás: V16

szabadon álló	max. ép. magasság 10,5 m
max. beépíthetőség 40%	előkert 5,00 m
oldalkert	5,25 m
hátsóker	10,00 m
telk terület	1391 m <sup>2</sup>
beépített alapterület	362,22 m <sup>2</sup>
földszinti padlóvonal	0,00 Ef.m.: 136,70
oldalkert	5,00 m
hátsóker	5,25 m és 5,49 m
telk beépítettség	19,22 m
zöldfelület	26,04 m
építménymagasság	48,97 %
	9,80



Beépített alapterület: 430,65

23,74x18,14

-(7,07+13,07)x(2+6,74+0,5)+3,6x2,35x2+3,30x2,15x2+12,84x0,5) -68,43

362,22 m<sup>2</sup>

Zöld felület: 709,86 m<sup>2</sup>

épület 362,22 m<sup>2</sup>

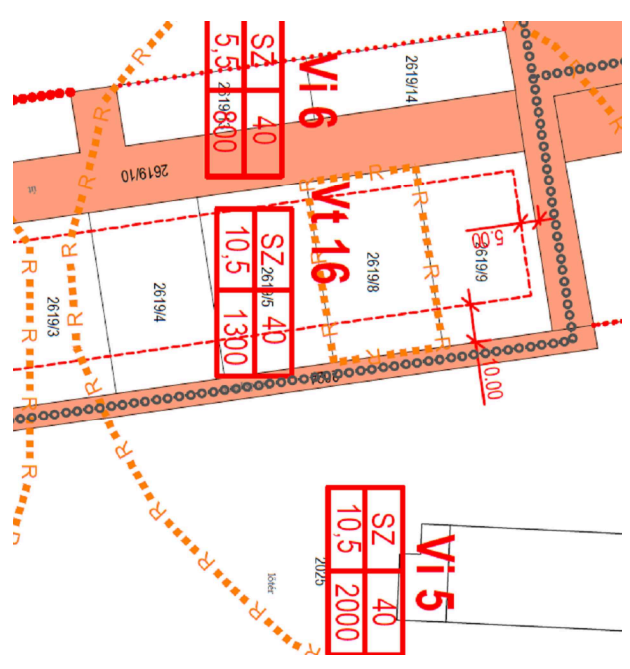
vilacolor burkolat 293,12 m<sup>2</sup>

gk-bejáró + épület körüli járda 54,52 m<sup>2</sup>

műanyag gyeprács parkolók 272,6x0,2

- VILLANYÓRA
- SZENNYVÍZ BEKÖTÉS
- VIZAKNA
- ⊗ gázbekötés

*Louis B*



<p>Építész tervező: Kovács Péter 8700 Mátészalka, Kodály Z. uca 14. É3 1440899</p>	<p>Építész mérnök: Kovács Péter 8700 Mátészalka, Kodály Z. uca 14. É3 1440899</p>	<p>Szervezői munkák: Kovács Péter 8700 Mátészalka, Kodály Z. uca 14. É3 1440899</p>	<p>Építész mérnök: Kovács Péter 8700 Mátészalka, Kodály Z. uca 14. É3 1440899</p>	<p>HELYSZÍNRAJZ M = 1 : 500</p>	<p>A2 Juttatott M = 1 : 500</p>	<p>1.m</p>	<p>É-0</p>
--	---	---	---	---------------------------------	-------------------------------------	------------	------------