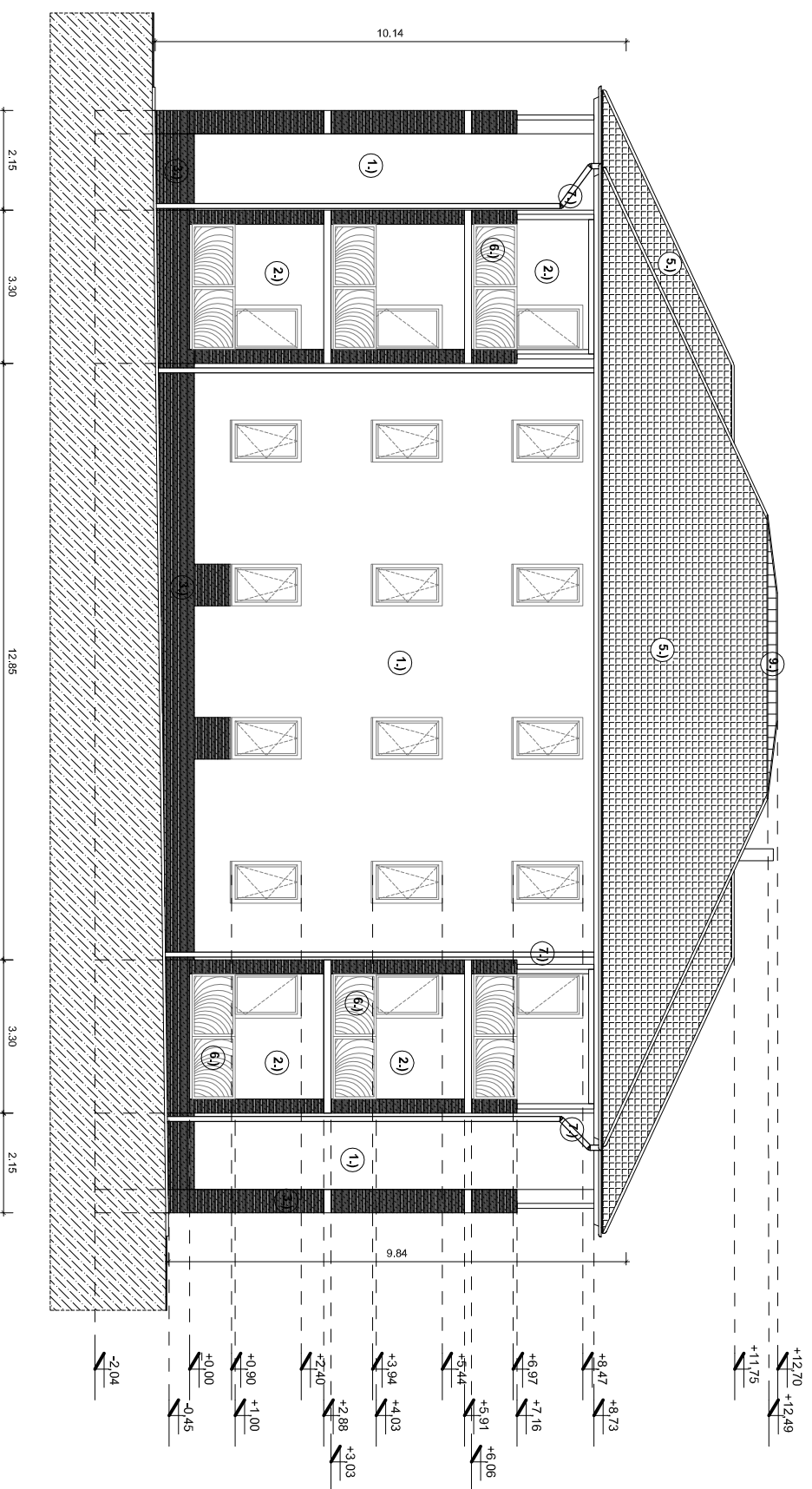


- 1.) Világos kávészínű dírszött vakolat
- 2.) közep kávészínű dírszött nemesvakolat
- 3.) barna kőburkolat
- 4.) barna mályog nyílászáró
- 5.) barna barna homnyott tetőcserép
- 6.) füstívég korlát
- 7.) horngyazott festett csatorna
- 8.) fémlejár burkolat
- 9.) vízszcsa box
- 10.) tetőkülvívő



HOMLOKZATI FELÜLET SZÁMÍTÁS:
(9,84+10,14)/2x23,74 = 237,16

Lósi B.

Építész tervező: Kőrösi István 8700 Mátészalka, Kodály Z. uca 14. ÉZ 144099		Építész mérnök: Kőrösi István 8700 Mátészalka, Főgách uca 16. ÉZ 144099	
Szervezői iroda: Kőrösi István 8700 Mátészalka, Főgách uca 16. ÉZ 144099		Építész iroda: Kőrösi István 8700 Mátészalka, Főgách uca 16. ÉZ 144099	
D-I HOMLOKZAT M = 1 : 100		A2 lapnyelv M = 1 : 100	
2019. július 28.		É-10	