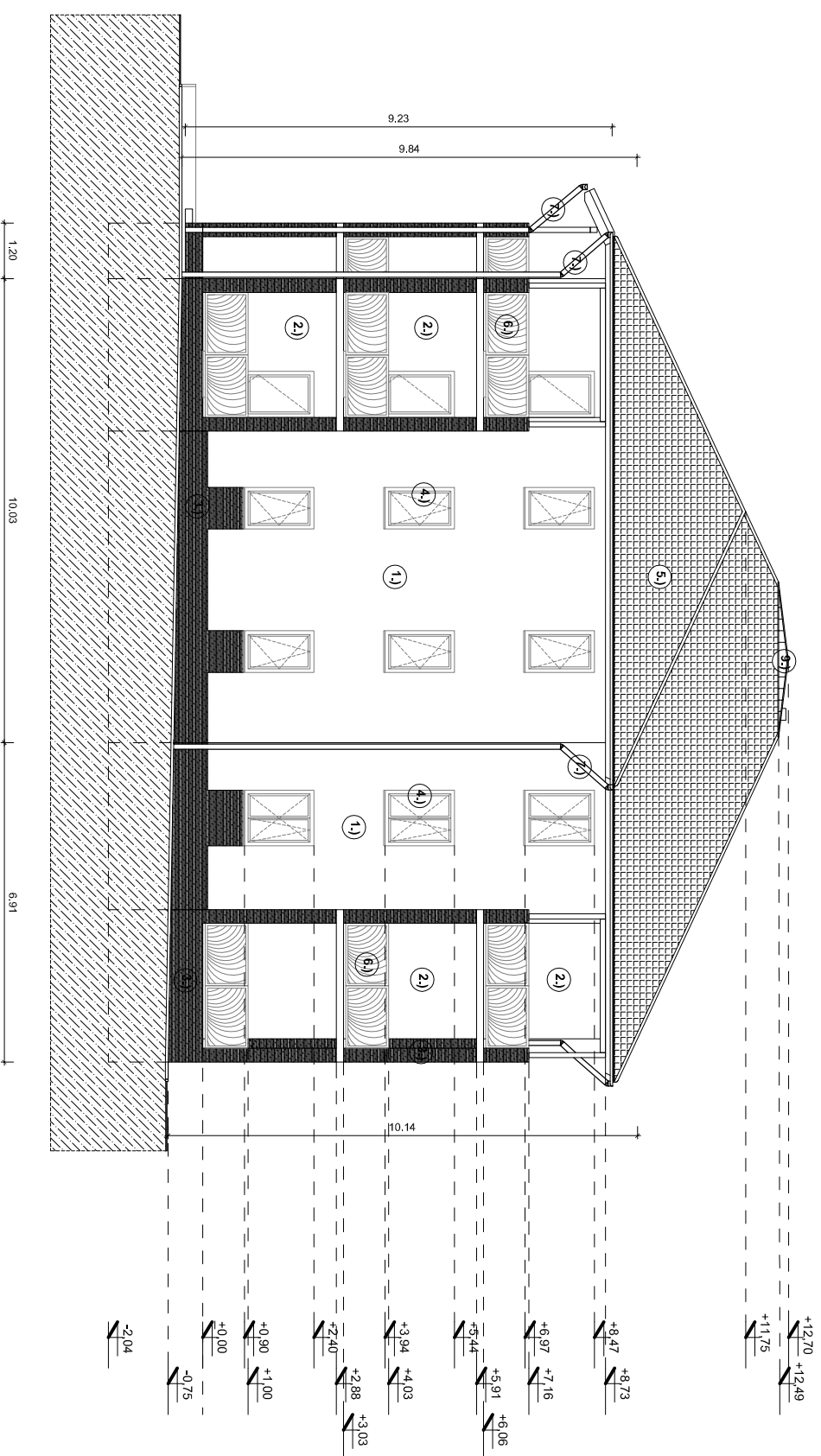


- 1.) világos kávészínű dírsólt vakolat
- 2.) közep kávészínű dírsólt nemesvakolat
- 3.) barna kőburkolat
- 4.) barna mályog nyílászáró
- 5.) terrán barna homyított tetőcserép
- 6.) füstívég koflát
- 7.) horngyazott festett csatorna
- 8.) fémháló burkolat
- 9.) vízszelcsa baxan
- 10.) tetőkőbúvó



NY-I HOMLOKZAT M = 1 : 100

HOMLOKZATI FELÜLET SZÁMÍTÁS:
 $(9,23+9,84)/2 \times 1,2 +$
 $(9,84+10,14)/2 \times 16,94 =$

180,67

Levi B

[Handwritten signature]

Építész tervező: Kőrösi László 8700 Mátészalka, Kodály Z. uca 14. ÉZ 1440099		Építész: Kőrösi László 8700 Mátészalka, Fegyverh. uca 16. ÉZ 1440099	
Szerkesztő irodája: 6333 Kőrösi László email: klorosi@klorosi.hu		Építész irodája: 6333 Kőrösi László email: klorosi@klorosi.hu	
NY-I HOMLOKZAT M = 1 : 100		A2 Impressó M = 1 : 100	
2019. július 28.		É-8	